



# HOCHLEISTUNGS-DESINFEKTIONSSYSTEME

## für Dosiermengen von 50 g/h bis 200 kg/h

### Allgemein

Vaccuperm VGS-Systeme verfügen über eine Sensorik und mikroprozessorgesteuerte Elektronik zur Messung der Chlorkonzentration und Regelung der Dosiermenge. In automatisierten Anlagen bietet eine Vielzahl von Sensoren in Verbindung mit einer SPS umfangreiche Möglichkeiten der Überwachung und Früherkennung von Störungen, und sorgt somit für höchste Prozesssicherheit.

### Drucksensoren für mehr Sicherheit

Optionale Drucksensoren für Injektorvakuum und Betriebsvakuum helfen, Fehler wie z. B. zu geringes Injektorvakuum oder Störungen im Vakuumregler frühzeitig zu erkennen.

### Präzise Abtastung für den Durchflussmesser

Der gegen Verschmutzung unempfindliche induktive Sensor kommt nicht in Kontakt mit dem aggressiven Dosiermedium. Die Signal-Auflösung beträgt ca. 2 % vom Messbereichs-Endwert.

### Anlagen mit direkter Proportionalsteuerung

Optional gibt es den Stellmotor für das Einstellventil auch mit eingebauter Elektronik (Eingang 4-20 mA) zur direkten Proportionalsteuerung ohne zusätzliche Steuerungselektronik.

### Automation des Dosierprozesses

Optional kann ein über Mikroprozessor gesteuerter Regler zur PID oder Compound-Loop-Regelung ins Dosiergerät integriert werden.

### Ergonomisches und wartungsfreundliches Design

Alle Bedien- und Anzeigeelemente sind in Augenhöhe angebracht. Einfaches Umschalten zwischen Automatik- und Handbetrieb. Alle Montage- und Wartungsarbeiten können bequem mit wenigen Standardwerkzeugen ausgeführt werden.

### Höchste Genauigkeit und Linearität

Die besondere Bauweise des Einstellventils und der mithilfe von Computersimulation optimierte Differenzdruckregler liefern exzellente Ergebnisse sowohl in der Reproduzierbarkeit als auch in der Linearität der Dosierung.

### Experten-System

Alle Komponenten müssen vor Ort den Anforderungen angepasst werden. Dabei können unsere Produktspezialisten oder unsere Projekt-Abteilung helfen.

**Anmerkung:** Die Gesetzgebung zum Einsatz von Desinfektionsanlagen in der Wasseraufbereitung ist länderspezifisch. Wenn Sie genauere Informationen über den Einsatz unserer Produkte in Ihrer Applikation und Gegend wünschen, wenden Sie sich bitte an Ihre Grundfos-Vertretung vor Ort.

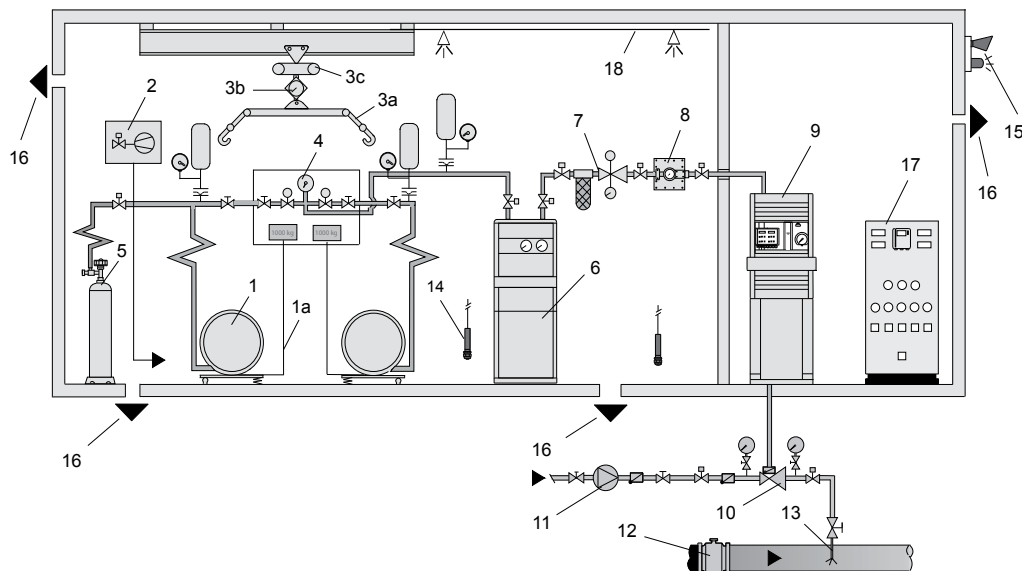
### Anwendungen

- Trinkwasser
- Abwasser

## Technische Daten

	Gasdosiersystem			Vakuumregler			
	VGS-141-010	VGS-143-040	VGS-145-200	VGS-147-040	VGS-148-070	VGS-148-120	VGS-148-200
Dosiermedium	Chlorgas	Chlorgas	Chlorgas	Chlorgas	Chlorgas	Chlorgas	Chlorgas
Dosiermenge	50 - 1000 g/h 100 - 2000 g/h 200 - 4000 g/h 400 - 8000 g/h 0,5 - 10 kg/h	1 - 20 kg/h 2 - 40 kg/h	3,5 - 70 kg/h 6,0 - 120 kg/h 10,0 - 200 kg/h	max. 40 kg/h	max. 70 kg/h	max. 120 kg/h	max. 200 kg/h
Anschlüsse	PE-Schlauch 0/14	PVC-Rohr 0/25	PVC-Rohr 0/50	PVC-Rohr 0/25	PVC-Rohr 0/50	PVC-Rohr 0/50	PVC-Rohr 0/50

## Installationschema



### Pos. Beschreibung

- 1 Chlorfass
- 1a Chlorfasswaage
- 2 Steuerung für pneumatische Chlorfass-Schnellschlussventile
- 3 Chlorfass-Hebeeinrichtung
- 3a Krantraverse
- 3b Kranfederwaage
- 3c Kettenzug
- 4 Automatischer Umschalter
- 5 Stickstoff-Spüleinrichtung
- 6 Chlorverdampfer
- 7 Druckreduzierventil und Filter

### Pos. Beschreibung

- 8 Vakuumregler VGS-147 bis VGS-148
- 9 Gasdosiersystem VGS-141 bis VGS-145
- 10 Hochleistungsinjektor
- 11 Treibwasser-Druckerhöhungspumpe
- 12 Durchflussmesser mit 4-20 mA Ausgang
- 13 Impfarmatur
- 14 Chlorgassensor
- 15 Optische und akustische Alarmgeber
- 16 Absaugstutzen zur Chlorgas-Neutralisationsanlage
- 17 Zentraler Schaltschrank mit Rechnerschnittstelle
- 18 Berieselungsanlage